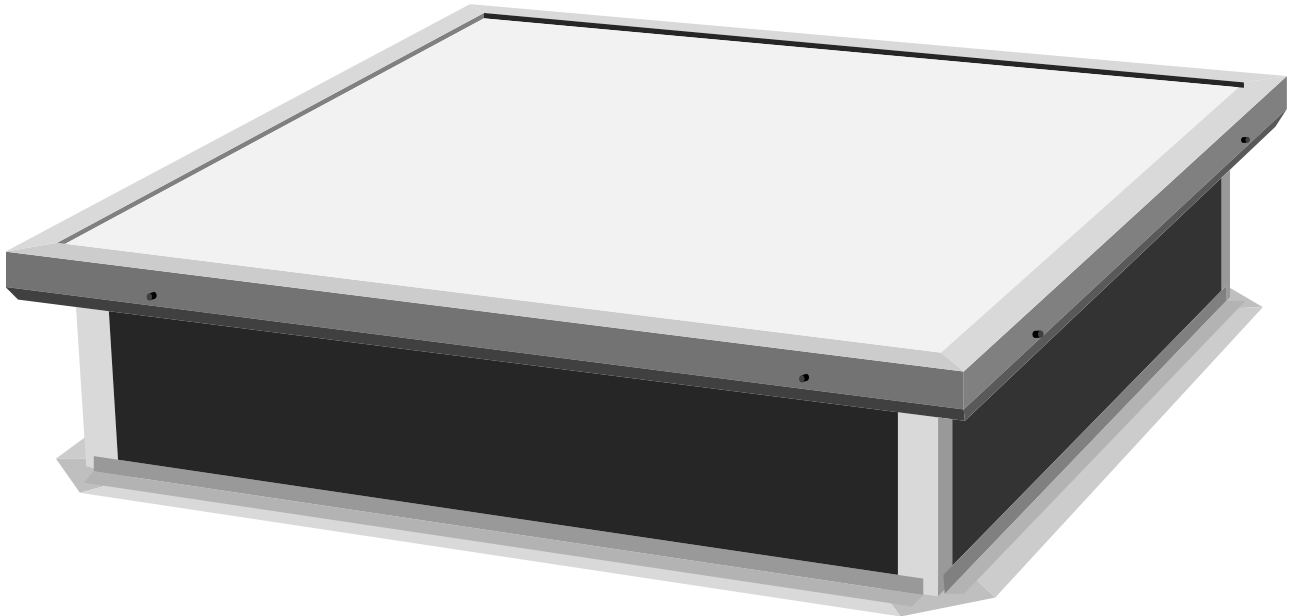


Steel fix



• Présentation :

Le **STEEL FIX** est destiné uniquement à l'éclairage zénithal.



• Application :

Le **STEEL FIX** s'emploie sur les toitures terrasses avec étanchéité bitumineuse ou synthétique.

• Composition :

Le **STEEL FIX** est constitué par :

- Une costière en tôle d'acier galvanisée d'une hauteur de 300 mm.
- Une isolation thermique de 15 mm surfacée bitume permettant l'application du relevé d'étanchéité soudé ou indépendant. Les deux éléments forment la charpente de l'appareil.
- Un remplissage assurant l'éclairage zénithal qui peut être :
 - une plaque de polycarbonate alvéolaire (P.C.A.) de différentes épaisseurs.
 - une coupole de polyméthacrylate de méthyle (P.M.M.A.) en simple ou double parois.Les deux matériaux existent en plusieurs finitions et sont définis au chapitre **OPTIONS**.
- Un cadre pareclose en aluminium maintenant l'élément de remplissage et concourant à l'étanchéité de l'appareil.

• Durabilité :

De part sa conception et la qualité des matériaux utilisés pour sa fabrication, le **STEEL FIX** résiste aux intempéries les plus sévères.

• Garantie :

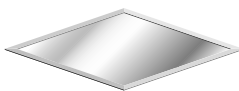
Le **STEEL FIX** est garanti conformément à la loi pour une durée de 10 ans et est conforme à un Avis Technique pour les fonctions "Clos et Couvert".

Il respecte en outre les dispositions de la **Norme Française NFP 37-418**.



Steel fix


• Eclaircement :



	POLYCARBONATE ALVEOLAIRE Opale		POLYCARBONATE ALVEOLAIRE Transparent		POLYCARBONATE ALVEOLAIRE Noir		POLYCARBONATE ALVEOLAIRE Gris	
	10 mm	16 mm	10 mm	16 mm	10 mm	16 mm	10 mm	16 mm
Epaisseur	10 mm	16 mm	10 mm	16 mm	10 mm	16 mm	10 mm	16 mm
Transmission Lumineuse (%)	48	36	78	70	0	34	34	15
Transmission Thermique (W/m ² °C)	3,1	2,3	3,1	2,3	3,1	2,3	3,1	2,3
Tenue au feu	M2 N G*	M2 N G*	M2 N G*	M2 N G*	M2 N G*	M2 N G*	M2 N G*	M2 N G*

* N G : NON GOUTTANT

Résistance 1 200 joules : • avec dispositif intégré dans l'appareil - ou - • avec barreaudage (voir chapitre OPTIONS).



	PMMA* Transparent simple dôme	PMMA* Opalescent simple dôme	PMMA* Double dôme Opalin + Transparent	PMMA* Double dôme Transparent + Transparent
	Epaisseur	3 mm	3 mm	3 + 3 mm
Transmission Lumineuse (%)	92	72	66	84
Transmission Thermique (W/m ² °C)	5,3	5,3	3,2	3,2
Tenue au feu	M4 NON GOUTTANT**	M4 NON GOUTTANT**	M4 NON GOUTTANT**	M4 NON GOUTTANT**

* PMMA : POLYMETHACRYLATE DE METHYLE (ACRYLIQUE)

** Existe aussi en version M4 Gouttant

Résistance 1 200 joules : • uniquement avec barreaudage (voir chapitre OPTIONS).

• Dimensions :

Trémie carrée	C85	C100	C120	C140	C150	C160	C180	C200	
	Standard	OUI	OUI	OUI	OUI	OUI	OUI	OUI	OUI
Rectangulaire	70 x 100	100 x 140	100 x 150	100 x 200	140 x 200	150 x 300	160 x 250	200 x 250	200 x 300
	Standard	OUI	OUI	OUI	OUI	OUI	OUI	OUI	OUI

• Mise en œuvre :

- La mise en œuvre doit être conforme à la NFP 84-206 - DTU 43.3 et NFP 37-418.
- L'entreprise doit veiller à la qualité du support recevant l'appareil et est la seule habilitée à l'accepter conformément aux normes et D.T.U. en vigueur.
- Les travaux d'étanchéité doivent être réalisés par des entreprises qualifiées.